

Nurse Center Kumamoto

103

2026.1.30



看護のワークフェアin天草

CONTENTS

- 「看護のワークフェアin天草」
- 熊本看護養成機関巡回
- 看護補助者お仕事説明会・就業相談会
- ハローワークで「お仕事相談」
- LINE友だち登録!
- 再就業支援研修会のご案内
- 研修会報告
- 看護職員需要施設調査・離職者調査と確保定着に向けた取り組み調査報告
- 求人情報



簡単

スマホでの求人情報探し

① 右のQRコードよみこみ



eナースセンター

② eナースセンターに求職票登録

③ 求人情報検索

看護のワークフェア in 天草



2025年12月13日(土)に天草市の複合施設「こくらす」で看護のワークフェアin天草を開催しました。

天草郡市の13施設に協力いただき、看護学生と求職中の看護職34名の皆さんが、参加されました。

施設紹介では、それぞれ力を入れている点をわかりやすくプレゼンテーションされ、施設の特色もよく出ていました。先輩看護師2名の応援メッセージでは、当日参加している学生さんの先輩ということもあり、リアルな体験談に笑いも出て、熱心に耳を傾けていました。

就職面談では、興味のある施設、実習施設、体験したことのない施設など、複数のブースを訪ね、詳しい説明を聞かれていました。

定年や採用年齢が上がったこともあり、リタイア後のプラチナナースの姿もありました。採血・注射の演習ブースもあり、盛況のうちに、無事終了しました。

看護のワークフェアin天草 看護職・看護学生のための就職説明会

開催日：2025年12月13日(土)

場 所：天草市複合施設こくらす

内 容：・施設説明会

・現職職員の応援メッセージ

・就職面談会

・採血注射の演習コーナー

参加者の声

実習だけでは、わからないようなことも聞けて良かった。進路決定に役立つと思った。

様々な施設の話を知ることができて良かった。とても楽しい雰囲気、やさしく話してもらえた。



熊本看護師等養成機関巡回説明会を行っています！

熊本県内の就業状況と熊本県ナースセンターをご案内しています！

2025年度、熊本県と熊本県ナースセンターでは、熊本県下の看護師等養成機関13校を対象に看護学生の県内就業促進と、ナースセンターの周知を目的に「看護学生の皆様への就業に関する巡回説明会」を行っています。

内 容

- 熊本県医療政策課より、熊本県の看護職の就業状況と、熊本で働く魅力をPR！
- ナースセンターからは「はたさぼ」、無料職業紹介、再就業研修会、離職時の届出、NuPs等を紹介！



巡回説明会後のアンケート結果より

- ・熊本県の看護師が減ったことに驚きました
- ・どこで働こうか迷っているので、熊本県には多くの魅力があることが知れてよかった
- ・結婚して看護職を離れても、復職のサポートをして頂けると知って心強いと思いました。
- ・はたさぼの内容がとてもいいと思った



2025年度 第3回 看護補助者お仕事説明会・就業相談会

開催します!

場 所：《ハローワーク熊本》
日 時：2026年3月4日（水）14：00～15：30
定 員：20名（事前予約制）
 ※申し込みは、ハローワーク熊本（TEL：096-371-8610）
参加対象者：医療・介護の仕事の経験がない、または少ない方で、
 これから医療・介護の仕事をはじめてみたい方。
内 容：「看護補助者のお仕事紹介」の説明と動画視聴・
 実技体験・求人情報紹介



第1回「お仕事説明会」には20名、第2回目には19名の参加がありました。
 「看護補助者」の仕事には、免許は必要ありません。参加者からは「仕事の内容を知り、普段の生活にも活かすことができ、患者さんの手助けをして感謝され、やりがいに繋がる」、との感想をいただきました。
 様々な年代、女性も男性も参加されています。あなたも、体験してみませんか。



ハローワークで

お仕事相談

ハローワークで、熊本県ナースセンターの相談員が、お仕事探しや、進路、資格取得、仕事の悩み、技術研修などの相談をお受けしています。お近くのハローワークをご利用ください。

※熊本県ナースセンターホームページでも、日程表をご確認いただけます。（[メニュー](#)→[相談サポート](#)→[ハローワーク巡回相談](#)）

場 所	時 間	2月	3月
ハローワーク熊本	9：00～12：00	6日	6日
		13日	13日
		20日	27日
		27日	
ハローワーク玉名	10：30～15：00	25日	25日
ハローワーク菊池	10：30～15：00	17日	17日
ハローワーク阿蘇	10：30～15：00	4日	4日
ハローワーク上益城	10：30～15：00	10日	10日
ハローワーク宇城	10：30～15：00	4日	4日
ハローワーク八代	9：00～12：00	17日	17日
ハローワーク水俣	10：30～15：00	24日	24日
ハローワーク球磨	10：30～15：00	10日	10日
ハローワーク天草	10：30～15：00	18日	18日

熊本県ナースセンターの

**LINE公式アカウントを友だち追加して
各ページに簡単にアクセス!**



- ☆ eナースセンター（無料職業紹介サイトで求人検索）
- ☆ 熊本県ナースセンターホームページ
- ☆ 再就業支援研修会（復職支援研修会申込み）
- ☆ 「くまもっと活躍ナース」（募集中）
- ☆ 「とどけるん」（離職時の届出サイト）

にログインでき便利です！

LINE公式アカウント

友だち
募集中

@255mjfup



イベント情報・求人情報を定期的に発信！

潜在看護職員再就業支援研修会のご案内

熊本県ナースセンターでは、県の委託を受け、看護職の資格をお持ちで、未就業の方を対象に「再就業のための研修会」を開催しています。ブランクがあり知識・技術に不安な方、スキルアップをお考えの方、ご参加お待ちしております。 **受講料無料です！（但し、パソコン基礎講座は資料代 1,500 円を徴収いたします。）**

採血・注射演習会

2月

18日(水) 13:30 ~ 15:30
19日(木) 10:00 ~ 12:00

看護技術研修会

2月

4日(水) 9:30 ~ 16:00
内容 看護記録の基礎・看護職のための
パソコン基礎講座 (Word)

研修申込は
こちらから



研 修 会 報 告

ナースCafe

未就業でナースセンター求職登録者を対象に、潜在看護職員交流会「ナースカフェ」を開催しました。

日時 2025年9月30日(火) 9:30 ~ 12:00

会場 看護研修センター 2階研修室

講師 キャリアコンサルタント 井関文代先生

内容 「履歴書・職務経歴書の書き方、面接への対応」/ブランク後就業者の体験談



受講後の声

「履歴書の書き方が良く分かり、不安がなくなりました。」



模擬面接後の声

「面接の演習を受けて、気を付ける事がわかり良かったです。」

再就業支援フォローアップ研修会

「再就業支援研修会」を受講し未就業の方を対象にフォローアップ研修会を開催しました。

日時 2025年10月21日

会場 熊本県看護研修センター 2階研修室

内容 ①熊本県医療政策課より「熊本県の看護の動向」講話 ②ブランクがあり再就業された方の体験談
③意見交換会 ④就業に関する情報提供 ⑤「採血・注射」演習を開催し10名の参加がありました。



体験談発表の様子

昨年は受講者側で参加されていましたが、その後訪問看護に復職された体験談を話していただき、受講者も熱心に聞かれていました。

参加者の声

- ・県の看護班の方の話を聞いて、自分がどのような形で、地域に貢献できるか考えるきっかけになりました。
- ・長いブランクがあることが不安でしたが、やらなければブランク期間も伸びる一方なので、体験談を話された方のように踏み出す勇気を私も出したいと思いました。

若手職員リフレッシュ研修会

入職して2～3年目は、仕事にも慣れて責任のある仕事も任せられるようになり、心身の疲れも大きくなる時期です。そんな、若手看護職の方向けに「心と身体のリフレッシュ」とストレスから立ち直る力を育む研修会を開催しました。

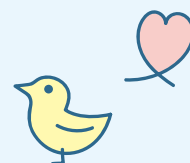
日時 2025年10月30日(木) 13:30～16:00

会場 看護研修センター 3階大研修室

対象者 入職2年目～3年目の看護職員

テーマ 「感情の知性とメンタルケア」「困難から自分を立て直す心のレジリエンスを育もう」

講師 山本トースネスみゆき先生(EQ College主宰)



講義風景

こころのメカニズムについて学び、困難に直面した時に、もう一度立ち上がるちからについて学びました。



講義風景

ストレスを和らげるための、様々な方法を学びました。これは、全身を大きく動かしてリラックスし、ストレスを緩和する体験をしています。

参加者の声

- ・自分の心のストレスケアについて、紛らわす対処法しかできておらずキツかった。もっと自分の気持ちに寄り添い、大切にしていこうと思えてよかった。
- ・勇気を出して初めて研修を受け、緊張していましたが、自己紹介ゲームですぐに打ち解けられました。安心する場所をイメージする時間、皆で体を動かす時間など、とても良く、これから取り入れてみようと思いました。

職場体験2日間

看護の現場の実際を体験し再就業への一步を踏み出していただくことを目的に、職場体験を開催しました。

日時 2025年11月26日・27日

体験施設 県内の協力病院1施設・訪問看護ステーション2施設



病棟で、輸血の準備について、指導者より説明を受けている様子です



2日間の職場体験を終え、体験施設より、受講証を手渡されました

受入施設の声

- ・指導する側も初めての経験だったが、受講者の勤務時の状況を考えながら、現在との違いを指導した。
- ・学ぶ意欲がすばらしく、こちらにも刺激を受けた。

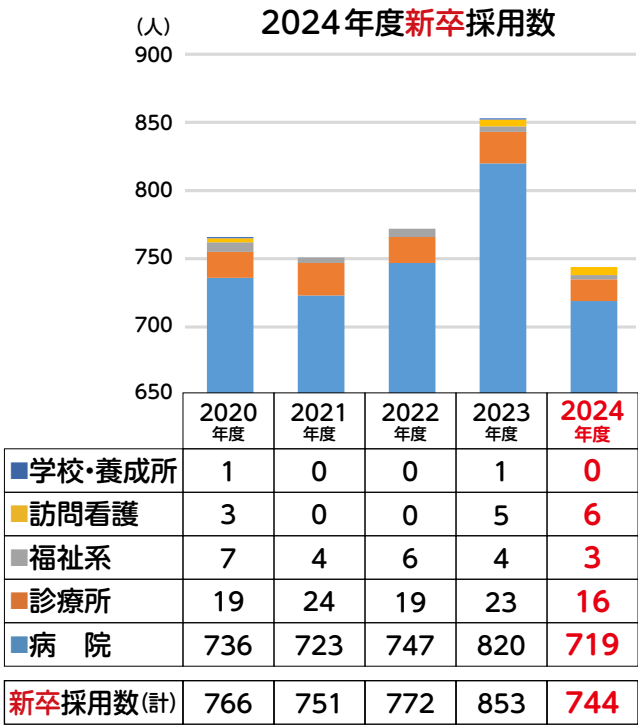
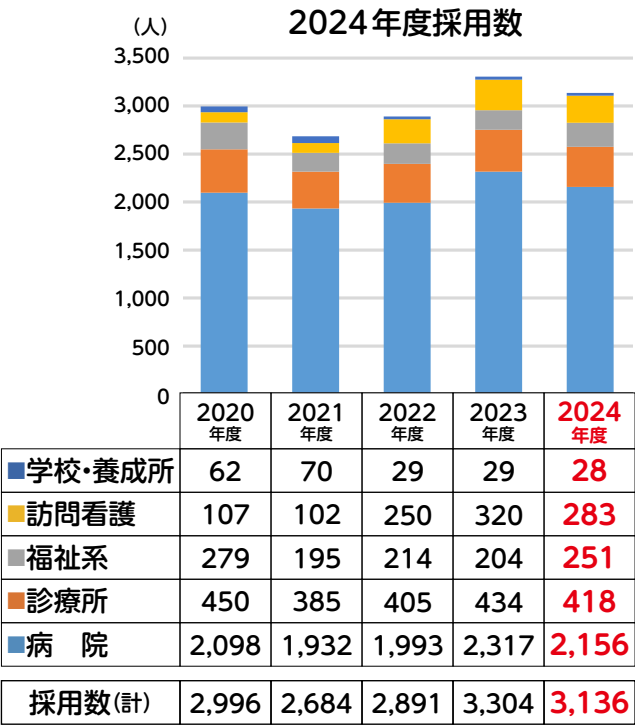
体験者の声

- ・受入病院の看護部の皆様が気持ち良く受け入れてくださり、希望以上の充実した職場体験ができました。
- ・大変貴重な機会をいただきました。復職に向けて前向きに取り組めるきっかけになったと思います。
- ・働く場所は、病院やクリニックだけでなく、訪問看護は幅の広い仕事だと視野が広がりました。

看護職員需要施設調査・看護職員離職者調査と「看護職員の確保・定着に向けた取り組み等」調査結果報告

2024年度に採用した看護職員数及び2025年度に必要な看護職員数（予定数を含む）、2024年度の離職者数と、「看護職員確保・定着に向けた取り組み等」について2025年8月に調査しました。施設の皆様にはお忙しい中、ご協力いただきましてありがとうございます。結果を抜粋して報告いたします。

2024年度の採用数（需要施設調査） 対象数：2,217施設 回答数：1,202施設（回答率54.2%）

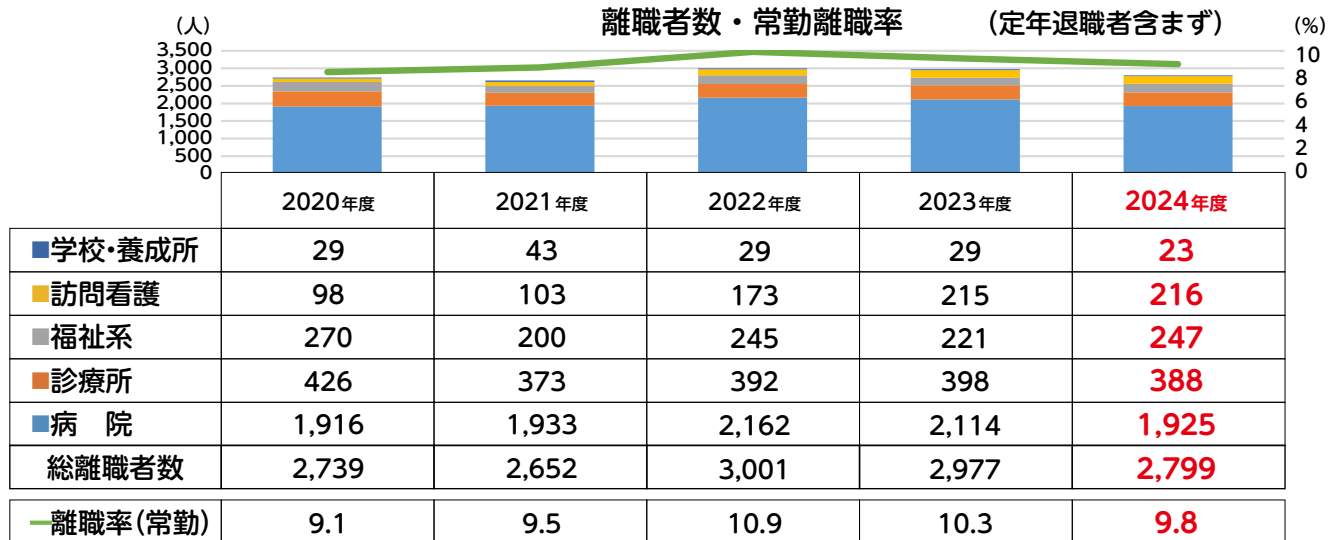


・この5年間の回答数は毎年あまり変わらないが、2024年度の採用数は3,136人で、前年度より168人減少した。新卒の採用についても、この5年間で2024年度がもっとも少なく744人で、前年度より109人減少している。

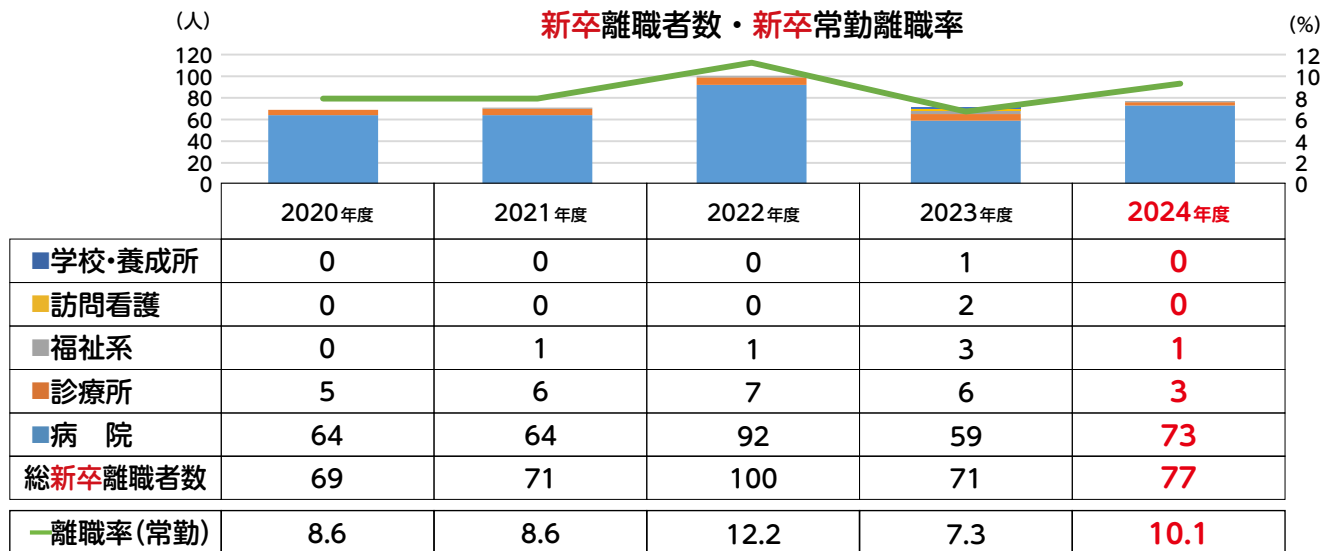
看護職員の確保・定着に向けた取り組み等について							
対象施設数：2,217施設				回答数：1,197施設（回答率54.0%）			
●確保定着に向けた取り組み					制度あり（公開確認）		
	あり (件数)	なし	未記入	計	公開可	公開不可	未記入
看護学生に対する貴施設への就労を条件とした奨学金制度	184	914	99	1,197	139	33	12
准看護師職員に対する看護師資格取得に向けた就学支援制度	139	952	106	1,197	92	36	11
施設による保育所の設置	107	989	101	1,197	95	7	5
夜間保育の実施	21	1,069	107	1,197	17	4	0
育児・病後児保育の実施	54	1,043	100	1,197	43	6	5
多様な勤務形態の導入	597	522	78	1,197	415	121	61
子の看護休暇制度	694	421	82	1,197	491	142	61
介護休暇制度	734	388	75	1,197	498	164	72
・「確保定着に向けた取り組み」について、「あり」と答えた施設で、公開確認をし「公開可」とした施設は、熊本県ナースセンターのホームページなどに今後公開させていただきます。							

2024年度離職者数（離職者調査）

対象数：2,217施設 回答数：1,196施設（回答率 53..9%）



- ・2024年度の離職率は9.8%で昨年より0.5%減少している。
- ・離職理由では、「他分野の看護への興味」がもっとも多く、次に「健康上の理由（身体的）」となっている。



●定年後の看護職に向けた支援

定年退職前後の看護職員（プラチナナース）の新規受入れ状況（施設数）

	あり	なし	検討中	未記入
病院	89	44	34	1
診療所	78	288	140	27
介護老人保健施設	30	15	8	1
介護老人福祉施設(特養)	45	30	18	3
その他の社会福祉施設	18	17	12	3
訪問看護ステーション	64	72	60	11
デイサービス	37	17	12	3
学校	5	10	4	1
計	366	493	288	50



求 人 情 報

2026年1月15日現在

- 【常勤の正規雇用】期間に定めがなく、正規の職員として雇用される求人。
- 【常勤の正規以外の雇用】期間に定めがないが、正規以外の職員として雇用される求人。 例) 週3日4時間の非正規雇用のパート勤務。
- ㊦【非常勤】期間が1カ月以上の雇用。(契約更新がある求人)

求人の詳細は、eナースセンターで確認ください。
(求人票番号で求人の検索が出来ます。)

eナースセンター



連番	求人票 番号	勤務先名	施設種別	雇用形態			保	助	看	准	勤務形態	60歳歓迎◎ (相談可○)	備考
				常勤		非常勤							
				正規	正規 以外								

＜熊本市中央区＞

1	S0192008	アサヒサункリーン 熊本中央	在宅介護支援センター			㊦			◎	○	日勤のみ		訪問入浴
2	S0032808	石原・伊牟田内科	診療所(有床)	●					◎	○	2交代制		
3	S0032750	出田眼科病院	病院	●					◎	○	日勤のみ		手術室看護
4	S0061954	伊東歯科口腔病院	病院	●					◎	○	2交代制		
5	S0046209	上村内科クリニック	診療所(有床)	●					◎	○	2交代制		
6	S0032717		病院	●					◎		2交代制	◎	
7	S0032717	帯山中央病院	病院	●					◎		日勤のみ	◎	
8	S0032717		病院			㊦			◎		夜勤のみ	◎	
9	S0032851	表参道吉田病院	病院	●					◎	○	2交代制		
10	S0180987	かたーれ訪問看護 ステーション	訪問看護ステーション	●					◎		日勤 +オジョール		
11	S0200727	神崎耳鼻咽喉科医院	診療所(無床)	●					◎	◎	日勤のみ	◎	
12	S0200727		診療所(無床)		○				○	◎	日勤のみ		
13	S0032715	九州記念病院	病院	●					◎	◎	3交代制		
14	S0032715		病院		○				◎	○	日勤のみ		
15	S0032715		病院			㊦			◎	◎	夜勤のみ		
16	S0057539	九州中央 リハビリテーション学院	学校・養成所等	●					◎		日勤のみ		老年看護
17	S0033088	株式会社キューネット	会社・事業所			㊦			◎		その他		
18	S0104504	熊本血管外科クリニック	診療所(無床)	●					◎	○	日勤のみ	○	
19	S0032840	熊本市医師会在宅ケア センター訪問看護 ステーション	訪問看護ステーション	●			○		◎		日勤 +オジョール		
20	S0032787	熊本整形外科病院	病院	●					◎		2交代制		
21	S0032975	熊本託麻台	病院	●					◎		日勤のみ		
22	S0032975	リハビリテーション病院	病院	●					◎		その他		変則3交代制
23	S0032724	熊本地域医療センター	病院			㊦			◎		日勤のみ		
24	S0194739	くまもと内科クリニック	診療所(無床)	●					◎	○	日勤のみ		
25	S0194739		診療所(無床)		○				◎	○	日勤のみ		
26	S0143623	熊本脳神経外科病院	病院	●					◎	○	2交代制		
27	S0033045	熊本泌尿器科病院	病院	●					◎	○	2交代制		
28	S0032784	くわみず病院	病院	●			○		◎		3交代制		
29	S0196150	合同会社 cocoa	訪問看護ステーション	●			○		◎		日勤 +オジョール	○	訪問看護
30	S0032702	江南病院	病院	●					◎		2交代制	◎	
31	S0032702		病院			㊦			◎	○	日勤のみ	◎	
32	S0205253	くまもと青明病院	病院	●					◎	○	2交代制		

〈保・助・看・准〉は◎第1希望、○第2希望の資格

連番	求人票 番号	勤務先名	施設種別	雇用形態			保	助	看	准	勤務形態	60歳歓迎◎ (相談可○)	備考	
				常勤		非常勤								
				正規	正規 以外									
33	S0213254	訪問看護ステーション フォレスト熊本	訪問看護ステーション	●					◎		日勤のみ			
34	S0213254	デイサービスセンター 花鏡	デイサービス			Ⓔ			◎	○	日勤のみ			
35	S0189309	ココファンおおえの灯り	デイサービス	●					◎	○	日勤のみ			
36	S0189309		デイサービス			Ⓔ			◎	○	日勤のみ			
37	S0189309	ココファン水前寺公園	訪問看護ステーション	●					◎		日勤 + オール			
38	S0189309		訪問看護ステーション			Ⓔ			◎		日勤のみ			
39	S0135275	在宅・よろず相談 クリニック	診療所(無床)			Ⓔ			◎		日勤のみ	◎		
40	S0184807	さくら学院 国府校	その他社会福祉施設			Ⓔ			◎	○	日勤のみ	◎		
41	S0192035	サクラマチ眼科	診療所(無床)	●					◎	○	日勤のみ			
42	S0192035		診療所(無床)			Ⓔ			◎	○	日勤のみ			
43	S0187392	ささえりあ天神	地域包括支援センター	●			○		◎		日勤のみ	◎	地域包括支援	
44	S0037067	メディカルアクセス 沢田内科医院	診療所(無床)	●					◎		日勤のみ			
45	S0162360	シミックヘルスケア・ インスティテュート株式会 社 熊本オフィス	会社・事業所	●			○	○	◎		日勤のみ		治験	
46	S0033392	下通眼科	診療所(無床)	●					○	◎	日勤のみ			
47	S0032886	十善病院	病院	●					◎	◎	その他	◎	3交代制・ 2交代制	
48	S0032886		病院		○					◎		日勤のみ	◎	
49	S0160747	介護老人保健施設のぞみ	介護老人保健施設	●					◎	◎	2交代制	◎		
50	S0032939	仁誠会クリニック黒髪	診療所(有床)		○				◎	○	日勤のみ		2交代制と 準夜勤	
51	S0033213	仁誠会クリニック新屋敷	診療所(有床)		○				◎	○	その他		2交代制と 準夜勤	
52	S0032947	水前寺とうや病院	病院	●					◎		2交代制			
53	S0032947	特定施設 シルバーピアグランド通り	ケア・グループ・ 有料ホーム	●					◎	◎	2交代制			
54	S0032863	大腸肛門病センター	病院	●					◎		2交代制			
55	S0032863	高野病院	病院			Ⓔ			◎		日勤のみ			
56	S0032720	田上心臓 リハビリテーション病院	病院	●					◎	○	2交代制			
57	S0179849	デイサービスぼほろ	デイサービス	●					◎	○	日勤のみ			
58	S0179849		デイサービス			Ⓔ			◎	○	日勤のみ			
59	S0209635	東京アカデミー 熊本校	会社・事業所	●			○	○	◎	○	日勤のみ			
60	S0132016	なががわ内科クリニック	診療所(無床)		○				○	◎	日勤のみ			
61	S0033140	成尾整形外科病院	病院	●					◎		2交代制			
62	S0033185	日赤通り谷崎MA	診療所(無床)		○				◎	○	日勤のみ			
63	S0033185	クリニック	診療所(無床)			Ⓔ			◎	○	日勤のみ			
64	S0033185	日赤通り谷崎MA クリニック附属帯山在宅 総合ケアセンター メディーナ正直家	デイサービス		○					◎	○	日勤 + 当直		
65	S0114117	ノイエス株式会社 熊本オフィス	会社・事業所	●					◎	○	日勤のみ		治験	
66	S0040115	野津原内科医院	診療所(無床)	●					○	◎	日勤のみ			
67	S0026965	福岡労働衛生研究所	健診センター・ 労働衛生機関			Ⓔ			◎	○	日勤のみ	◎		
68	S0190975	訪問看護ステーション コルディアール熊本	訪問看護ステーション	●					◎	○	日勤のみ			

〈保・助・看・准〉は◎第1希望、○第2希望の資格

連番	求人票 番号	勤務先名	施設種別	雇用形態			保	助	看	准	勤務形態	60歳歓迎◎ (相談可○)	備考
				常勤		非常勤							
				正規	正規 以外								
69	S0203659	訪問看護ステーション COCCOLEA	訪問看護ステーション	●			○		◎		日勤 +オジョール		
70	S0188511	訪問看護ステーション たすく	訪問看護ステーション	●			○		◎		日勤 +オジョール		
71	S0165363	訪問看護ステーション まいん	訪問看護ステーション			Ⓔ			◎	○	日勤のみ		
72	S0032908	湧心苑	介護老人保健施設	●					◎	◎	2交代制	◎	
73	S0032908		介護老人保健施設			Ⓔ			◎	○	その他		
74	S0210405	ゆほびかデイサービス センター	デイサービス			Ⓔ			◎	○	日勤のみ	○	
75	S0156055	リデルホーム浄行寺 訪問看護ステーション	訪問看護ステーション	●					◎	○	日勤 +オジョール	◎	
76	S0051984	リハビリケアセンター	デイサービス	●					◎	○	日勤のみ	◎	
77	S0051984		デイサービス			Ⓔ			◎	○	日勤のみ	◎	

《熊本市東区》

78	S0170053	あおそらの里 西原デイサービスセンター	デイサービス		○				◎	○	日勤のみ	◎	
79	S0212122	あやの里訪問看護 ステーション	訪問看護ステーション	●					◎		日勤 +オジョール		
80	S0201335	いとう整形外科	診療所(無床)	●					◎	○	日勤のみ		
81	S0195446	江津湖総合診療クリニック	診療所(無床)	●					◎	○	日勤のみ		
82	S0032835	熊本県赤十字血液センター	診療所(無床)	●					◎		日勤のみ		
83	S0167488	くまもと在宅支援病院	病院	●					◎		2交代制		
84	S0167488	介護老人保健施設 レ・ハビリス熊本東	介護老人保健施設	●					◎		2交代制		
85	S0032875	熊本市立熊本市民病院	病院			Ⓔ		○	◎		2交代制		
86	S0032875		病院			Ⓔ		○	◎		夜勤のみ		
87	S0032783	くまもと成仁病院	病院	●					◎		2交代制		
88	S0197424	栗の木保育園	保育所・幼稚園	●					◎	○	日勤のみ		
89	S0197424		保育所・幼稚園			Ⓔ	○		◎	○	日勤のみ		
90	S0033165	ケアセンター赤とんぼ	介護老人保健施設		○				◎	○	その他		
91	S0033165		介護老人保健施設			Ⓔ			◎	○	日勤のみ		
92	S0172871	健軍桜木眼科	診療所(無床)	●					◎	○	日勤のみ		
93	S0189309	ココファンにしばる	デイサービス	●					◎	○	日勤のみ		
94	S0189309		デイサービス			Ⓔ			◎	○	日勤のみ		
95	S0032805	小柳病院	病院	●					◎	○	3交代制	◎	
96	S0109429	坂本内科循環器科医院	診療所(無床)		○				◎		日勤のみ		
97	S0209527	児童発達支援・放課後等デ イサービスSTELLA	その他社会福祉施設	●					◎	○	日勤のみ		
98	S0209527		その他社会福祉施設			Ⓔ			◎	○	日勤のみ		
99	S0204334	住宅型有料老人ホーム グランパーク八反田	ケア・グループ・ 有料ホーム	●					◎	◎	日勤+当直		
100	S0204334	住宅型有料老人ホーム グランパーク戸島	ケア・グループ・ 有料ホーム	●					◎	◎	その他		
101	S0204334		ケア・グループ・ 有料ホーム			Ⓔ			◎		その他		
102	S0204334	訪問看護ステーショングラ ンパーク戸島(グランパ-クハ 反田で訪問看護勤務)	訪問看護ステーション	●					◎		日勤のみ		
103	S0204334		訪問看護ステーション			Ⓔ			◎		日勤のみ		
104	S0204334	訪問看護ステーション グランパーク戸島	訪問看護ステーション	●					◎		日勤のみ		
105	S0211281	障がい者支援施設 生活介護ひだまり	その他社会福祉施設	●					◎		日勤のみ		

〈保・助・看・准〉は◎第1希望、○第2希望の資格

連番	求人票 番号	勤務先名	施設種別	雇用形態			保	助	看	准	勤務形態	60歳歓迎◎ (相談可○)	備考	
				常勤		非常勤								
				正規	正規 以外									
106	S0032765	障害者支援施設 朋暁苑	その他社会福祉施設	●					○	◎	日勤のみ	◎		
107	S0032765		その他社会福祉施設			Ⓔ			◎	○	日勤のみ	◎		
108	S0033214	仁誠会クリニック ながみね	診療所(有床)		○				◎		その他		2交代と 準夜勤	
109	S0186576	セントケア看護小規模 おげき	訪問看護ステーション	●					◎		日勤 +オジョール	◎		
110	S0186576		訪問看護ステーション			Ⓔ			◎		日勤のみ			
111	S0175830	田中内科クリニック	診療所(無床)	●					◎		日勤のみ			
112	S0175830		診療所(無床)			Ⓔ			◎		日勤のみ			
113	S0032765	地域密着型 介護老人福祉施設 託麻苑	介護老人福祉施設(特 養)	●					◎	○	日勤 +オジョール	◎		
114	S0033137	鶴田病院	病院	●					◎	○	2交代制			
115	S0033137		病院	●					◎	○	日勤のみ			
116	S0033137		病院		○				◎	○	日勤のみ			
117	S0033137		病院		○				◎		夜勤のみ			
118	S0033137	介護老人保健施設	介護老人保健施設	●					◎	○	2交代制			
119	S0033137	メディエイト鶴翔苑	介護老人保健施設		○				◎	○	日勤のみ			
120	S0033137	鶴友会 訪問看護ステーション	訪問看護ステーション	●					◎	○	日勤 +オジョール	◎		
121	S0106039	デイサービス 絹の和香	デイサービス	●					○	◎	日勤のみ			
122	S0106039		デイサービス			Ⓔ			○	◎	日勤のみ			
123	S0129724	特別養護老人ホーム こもれび桜木東	介護老人福祉施設(特 養)	●					◎	○	日勤 +オジョール	◎		
124	S0160798	特養 画図重富苑	介護老人福祉施設(特 養)	●					◎		日勤 +オジョール			
125	S0032778	西日本病院	病院	●					◎	◎	2交代制			
126	S0032778		病院			Ⓔ			◎	◎	日勤のみ			
127	S0147888	ニチケアセンター 保田窪	訪問看護ステーション	●			○		◎		その他		シフト制	
128	S0032870	日本赤十字社 熊本健康管理センター	健診センター・ 労働衛生機関		○		○		◎		日勤のみ		内視鏡検査	
129	S0032870		健診センター・ 労働衛生機関		○				○	◎	日勤のみ		内視鏡 検査洗浄	
130	S0032870		健診センター・ 労働衛生機関				Ⓔ	◎		○		日勤のみ		
131	S0032870		健診センター・ 労働衛生機関				Ⓔ	○		◎		その他		施設外健診
132	S0210468	ハートマップ訪問看護 ステーション	訪問看護ステーション	●					◎	○	日勤 +オジョール			
133	S0033028	原口循環器科内科医院	診療所(有床)		○					◎	日勤のみ	◎		
134	S0033293	ひぐち小児科小児外科	診療所(無床)	●					◎		日勤のみ	○		
135	S0033293		診療所(無床)		○				◎		日勤のみ	○		
136	S0042381	ピネル記念病院	病院	●					◎	○	3交代制			
137	S0042381		病院	●					◎	○	2交代制			
138	S0041013	広重クリニック	診療所(無床)			Ⓔ			◎	○	日勤のみ			
139	S0212311	藤川医院	診療所(無床)	●					◎	○	日勤のみ			
140	S0212311		診療所(無床)		○				◎	○	日勤のみ			
141	S0211222	訪問看護ステーション こころ	訪問看護ステーション	●					◎		日勤 +オジョール			
142	S0032975	訪問看護ステーション たくまだい熊本	訪問看護ステーション	●			○		◎		日勤 +オジョール			

〈保・助・看・准〉は◎第1希望、○第2希望の資格

連番	求人票 番号	勤務先名	施設種別	雇用形態			保	助	看	准	勤務形態	60歳歓迎◎ (相談可○)	備考
				常勤		非常勤							
				正規	正規 以外								
143	S0210642	訪問看護ステーション あんしん	訪問看護ステーション	●			○		◎		日勤 ＋オナール	◎	
144	S0210642		訪問看護ステーション			Ⓣ	○		◎		日勤 ＋オナール	◎	
145	S0140021	訪問看護ステーション spito-スピットー	訪問看護ステーション	●					◎	○	日勤 ＋オナール		管理者及び 常勤者
146	S0140021		訪問看護ステーション			Ⓣ			◎	○	その他		
147	S0165363	訪問看護ステーション まいん・ひがし	訪問看護ステーション		○		○	○	◎		日勤 ＋オナール		
148	S0165363		訪問看護ステーション			Ⓣ	○	○	◎		日勤のみ		
149	S0032819	本庄内科病院	病院	●					◎	◎	2交代制	◎	
150	S0032819		病院	●					◎		日勤のみ	◎	師長
151	S0032819		病院	●					◎	○	夜勤のみ	◎	
152	S0032819		病院		○				◎	○	2交代制	◎	
153	S0170549	介護医療院 心ほか	介護医療院(Ⅰ型)	●					◎		日勤のみ	◎	師長
154	S0039117	松原リウマチ科・ 整形外科	診療所(有床)	●					◎	○	2交代制		病棟看護
155	S0039117		診療所(有床)	●					◎	○	日勤のみ		外来看護
156	S0212870	三井小児科医院	診療所(無床)	●					○	◎	日勤のみ	○	
157	S0033084	悠愛病院	病院	●					◎	◎	2交代制		
158	S0132768	リハビリテーション・ スタジオ aruco	デイサービス	●					○	◎	日勤のみ	◎	

《熊本市西区》

159	S0032780	イエズスの聖心病院	病院	●					◎		2交代制		
160	S0201962	春日クリニック	診療所(無床)	●			○		◎		日勤のみ		
161	S0201962		診療所(無床)		○				◎		日勤のみ		
162	S0201962	はるかぜ 訪問看護ステーション	訪問看護ステーション	●					◎		日勤 ＋オナール		
163	S0032779	上代成城病院	病院	●					◎	○	2交代制		
164	S0032779		病院	●					◎	○	日勤のみ		
165	S0057777	熊本駅前看護 リハビリテーション学院	学校・養成所等	●					◎		日勤のみ	◎	
166	S0057777		学校・養成所等			Ⓕ			◎		日勤のみ	◎	実習 指導員
167	S0176467	熊本駅前木もれびの森 心療内科精神科	診療所(無床)			Ⓕ			◎	○	日勤のみ		
168	S0032703	慈恵病院	病院	●					◎	◎	2交代制		
169	S0032703		病院	●					◎		日勤のみ		
170	S0032703		病院			Ⓕ		○	◎	○	日勤のみ		
171	S0193544	城山耳鼻咽喉科	診療所(無床)	●					◎	○	日勤のみ		
172	S0193544		診療所(無床)		○				◎	○	日勤のみ	◎	
173	S0032896	青磁野リハビリテーション 病院	病院	●					◎	◎	3交代制		
174	S0032896		病院	●					◎	◎	日勤のみ		
175	S0032896		病院			Ⓕ			◎	◎	日勤のみ		
176	S0032896	介護老人保健施設 青翔苑	介護老人保健施設	●					◎	◎	3交代制		
177	S0032896	地域介護相談センター けあまっぶ城西	その他居宅 介護支援事業所	●					◎		日勤のみ		ケアマネ外 業務
178	S0165806	特別養護老人ホーム 輝祥苑	介護老人福祉施設(特 養)	●					○	◎	2部制 (早＋遅)		
179	S0207591	訪問看護キッズ ステーション	訪問看護ステーション			Ⓕ			◎		日勤のみ		
180	S0212025	訪問看護 ステーションえす	訪問看護ステーション	●					◎		日勤 ＋オナール		

〈保・助・看・准〉は◎第1希望、○第2希望の資格

連番	求人票 番号	勤務先名	施設種別	雇用形態			保	助	看	准	勤務形態	60歳歓迎◎ (相談可○)	備考
				常勤		非常勤							
				正規	正規 以外								
181	SO144731	養護老人ホーム 長寿の里	その他社会福祉施設			㊟			◎	○	日勤のみ	◎	

《熊本市南区》

182	S0032954	あきた病院	病院	●					◎	◎	2交代制		
183	S0032954	あきた病院 訪問看護 ステーションたんぼぼ	訪問看護ステーション	●					◎		日勤 +オコール	◎	
184	S0032922	あけぼのクリニック	診療所(有床)	●					◎	○	3交代制	◎	
185	S0032910	東病院	病院	●					◎	◎	2交代制	◎	
186	S0032910		病院	●					◎		日勤のみ	◎	
187	S0032910		病院			㊟			◎	◎	日勤のみ		
188	S0032910	田迎ケアセンター	介護老人保健施設	●						◎	日勤のみ	◎	
189	S0032747	熊本中央病院	病院	●					◎		2交代制		
190	S0033141	くまもと南部広域病院	病院	●					◎		2交代制		
191	S0209781	コルディアール 熊本南農園	会社・事業所	●					◎		日勤のみ		
192	S0047709	桜十字病院	病院	●					◎	◎	2交代制		
193	S0047709		病院	●					◎	◎	日勤のみ		
194	S0209670	児童発達支援★放課後等 デイサービスAQUA	会社・事業所	●					◎	○	日勤のみ	◎	
195	S0209670		会社・事業所			㊟			◎	○	日勤のみ	◎	
196	S0186576	セントケア訪問看護 ステーション熊本	訪問看護ステーション	●					◎		日勤 +オコール		
197	S0186576		訪問看護ステーション			㊟			◎		日勤のみ		
198	S0210550	田迎耳鼻咽喉科	診療所(無床)		○				◎	○	日勤のみ	○	
199	S0185527	地域密着型介護老人 福祉施設 はるの里	介護老人福祉施設(特 養)	●					◎	○	日勤のみ	◎	
200	S0033169	にしくまもと病院	病院	●					◎		2交代制		
201	S0035945	ひがし眼科	診療所(無床)	●					○	◎	日勤のみ		
202	S0040497	平成とうや病院	病院	●					◎		2交代制	○	
203	S0042409	訪問看護ステーション いぎいぎらいふ	訪問看護ステーション	●					◎		日勤 +オコール		
204	S0042409		訪問看護ステーション		○				◎		日勤のみ		
205	S0184830	訪問看護ステーション ☆エンジェル	訪問看護ステーション	●					◎	○	日勤のみ	◎	
206	S0184830		訪問看護ステーション	●			○	○	◎		日勤のみ	◎	管理者
207	S0184830		訪問看護ステーション		○				◎	○	日勤のみ	◎	
208	S0192047	訪問看護ステーション おれんじ	訪問看護ステーション	●			○		◎	○	日勤 +オコール		
209	S0192047		訪問看護ステーション		○		○	○	◎		日勤のみ		
210	S0032849	御幸病院	病院	●					◎		2交代制		
211	S0032849		病院	●					◎		日勤のみ		入退院 調整業務
212	S0032849	訪問看護ステーション みゆきの里	訪問看護ステーション	●					◎	○	日勤 +オコール	◎	
213	S0032804	ヤマサキ胃腸科 クリニック	診療所(無床)			㊟			◎		日勤のみ		

《熊本市北区》

214	S0032791	朝日野総合病院	病院	●					◎		日勤のみ		透析
215	S0032791		病院	●					◎		日勤のみ	◎	
216	S0032791		病院	●					◎	◎	その他	◎	2交代・ 3交代
217	S0032791		病院		○				◎	◎	日勤のみ	◎	

〈保・助・看・准〉は◎第1希望、○第2希望の資格

連番	求人票 番号	勤務先名	施設種別	雇用形態			保	助	看	准	勤務形態	60歳歓迎◎ (相談可○)	備考	
				常勤		非常勤								
				正規	正規 以外									
218	S0196668	アップルハート訪問看護 ステーション熊本北	訪問看護ステーション	●					◎		日勤 +オジョール			
219	S0196668		訪問看護ステーション			Ⓔ			◎		日勤のみ			
220	S0048984	池田病院	病院	●					◎	○	3交代制	◎		
221	S0032810	菊南病院	病院	●					◎		2交代制	◎		
222	S0032810		病院	●					◎		日勤のみ	◎		
223	S0032810		病院				Ⓔ			◎		日勤のみ		
224	S0032779	くまもと成城病院	病院			Ⓔ				◎	日勤のみ			
225	S0051468	熊本博愛病院	病院	●					◎	◎	2交代制			
226	S0051468	介護老人保健施設 ぎんなんの里	介護老人保健施設	●					◎		2交代制			
227	S0035883	熊本保健科学大学	学校・養成所等			Ⓔ			◎		日勤のみ		母性・地域在宅看護・教育 研究助手・補助業務	
228	S0032997	向陽台病院	病院	●					◎		2交代制			
229	S0033002	コスモス・ファミリー 熊本	介護老人福祉施設(特 養)	●					◎	◎	日勤 +オジョール			
230	S0033002		介護老人福祉施設(特 養)				Ⓔ			○	◎	日勤のみ		
231	S0032834	桜が丘病院	病院	●			○		◎	○	日勤のみ	◎		
232	S0032834		病院				Ⓔ			◎	○	日勤のみ		
233	S0032834	訪問看護ステーション ともに	訪問看護ステーション			Ⓔ	○		◎	○	日勤のみ			
234	S0202831	ささえりあ植木 (北区北1 地域包括支援 センター)	地域包括支援センター	●			◎				日勤のみ			
235	S0156067	障害者支援施設すみれ園	その他社会福祉施設	●						○	◎	その他	○	シフト制
236	S0186576	セントケア訪問看護 ステーション熊本北	訪問看護ステーション	●					◎		日勤 +オジョール			
237	S0186576		訪問看護ステーション				Ⓔ			◎		日勤のみ		
238	S0156055	特別養護老人ホーム リデルホーム龍田	介護老人福祉施設(特 養)	●					◎		日勤 +オジョール	◎		
239	S0032734	平山泌尿器科医院	診療所(有床)	●					◎	○	2交代制			
240	S0199456	訪問看護ステーション くすのぎ	訪問看護ステーション		○				◎	○	日勤のみ	◎		
241	S0208602	訪問看護ステーション JAPAN I N N O V A T I O N	訪問看護ステーション	●					◎		日勤のみ	◎		
242	S0208602		訪問看護ステーション				Ⓔ			◎		日勤のみ	◎	
243	S0033430	北部脳神経外科・ 神経内科	診療所(有床)	●					◎		2交代制	○		
244	S0131825	北部病院	病院	●					◎	○	2交代制	◎		
245	S0131825		病院	●						◎	○	日勤 +オジョール		訪問看護
246	S0032996	みつぐ苑	介護老人保健施設	●					◎	◎	2交代制			
247	S0032996		介護老人保健施設				Ⓔ			◎	○	日勤のみ		
248	S0032809	武蔵ヶ丘病院	病院	●					◎		2交代制			
249	S0150713	弓削病院	病院	●					◎		2交代制			
250	S0150713		病院	●						◎		日勤のみ		
251	S0150713		病院				Ⓔ			◎		日勤のみ		
252	S0157871	よもぎクリニック	診療所(無床)	●					◎	◎	日勤のみ	○		
253	S0157871		診療所(無床)				Ⓔ			◎	◎	日勤のみ	○	

《 荒 尾 》

254	S0137116	荒尾中央病院	病院	●					◎		2交代制		
-----	----------	--------	----	---	--	--	--	--	---	--	------	--	--

〈保・助・看・准〉は◎第1希望、○第2希望の資格

連番	求人票 番号	勤務先名	施設種別	雇用形態			保	助	看	准	勤務形態	60歳歓迎◎ (相談可○)	備考
				常勤		非常勤							
				正規	正規 以外								
255	S0197125	慈眼苑訪問看護 ステーション	訪問看護ステーション	●					◎		日勤 +オナコール		
256	S0200071	荒尾脳神経外科医院	診療所(有床)	●					◎	○	日勤のみ		
257	S0200071		診療所(有床)		○				◎	○	日勤のみ		
258	S0211877	伊藤医院	診療所(有床)	●					◎	○	2交代制	◎	
259	S0208858	西 良文医院	診療所(有床)	●					◎	○	日勤のみ		
260	S0213498	ハビリス白千鳥 クリニック	診療所(有床)	●					◎	○	2交代制		

《玉 名》

261	S0032877	有明成仁病院	病院	●					◎	○	2部制 (早+遅)	◎	
262	S0032889	浦田医院	診療所(有床)	●					○	◎	日勤のみ		
263	S0032889		診療所(有床)		○				○	◎	日勤のみ		
264	S0172292	介護老人保健施設 幸	介護老人保健施設	●					◎	○	その他		日勤・夜勤 変形1ヵ月 単位
265	S0140936	介護老人保健施設 樹心台	介護老人保健施設	●					◎	○	3交代制		
266	S0162175	九州看護福祉大学	学校・養成所等			㊦	○		◎		日勤のみ		臨床実習指導
267	S0183394	生活支援センター	その他社会福祉施設		○				◎	○	日勤のみ	◎	
268	S0183394	きらきら	その他社会福祉施設			㊦			◎	○	日勤のみ	◎	
269	S0200703	玉名泌尿器科クリニック	診療所(無床)	●					◎	○	2部制 (早+遅)		
270	S0213138	デイサービス湯と里館	デイサービス			㊦			◎	○	日勤のみ	◎	
271	S0211844	ながすクリニック	診療所(無床)		○				◎	○	日勤のみ		
272	S0211844		介護医療院(Ⅱ型)	●					◎	○	2交代制		
273	S0048782	訪問看護ステーション ながす	訪問看護ステーション			㊦			◎		日勤のみ		
274	S0111171	悠紀会病院	病院	●					◎	○	3交代制		
275	S0111171	介護医療院 ゆうきの里	介護医療院(Ⅰ型)	●					◎	○	3交代制		
276	S0111171	介護老人保健施設 ゆうきの里	介護老人保健施設	●					◎	○	3交代制		

《山 鹿》

277	S0181524	井上産婦人科医院	診療所(有床)			㊦			○	◎	日勤のみ	◎	
278	S0118518	大坂整形外科医院	診療所(無床)	●					◎		日勤のみ	○	
279	S0032729	山鹿温泉リハビリ テーション病院	病院	●					◎		日勤のみ	◎	看護部長 経験者

《菊 池》

280	S0193284	大津なかしま眼科	診療所(無床)	●					◎	○	日勤のみ		
281	S0193284		診療所(無床)			㊦			◎	○	日勤のみ		
282	S0212300	大津なかしま皮膚科・ 美容皮膚科	診療所(無床)			㊦			◎	○	日勤のみ		
283	S0032776	菊池都市医師会立病院	病院	●					◎		2交代制		
284	S0032776		病院			㊦			◎	○	日勤のみ	○	透析
285	S0152259	菊池中央病院	病院	●					◎	◎	その他	○	3交代・2交 代選択可
286	S0032862	菊陽台病院	病院	●					◎	○	2交代制		
287	S0144924	特別養護老人ホーム 不二の里	介護老人福祉施設(特 養)	●					○	◎	日勤 + カール		

(保・助・看・准)は◎第1希望、○第2希望の資格

連番	求人票 番号	勤務先名	施設種別	雇用形態			保	助	看	准	勤務形態	60歳歓迎◎ (相談可○)	備考
				常勤		非常勤							
				正規	正規 以外								
288	S0032836	熊本セントラル病院	病院	●					◎		2交代制		
289	S0032836		病院	●					◎		日勤 ＋オジョル		訪問看護
290	S0032836		病院			㊦			◎		日勤のみ		訪問看護
291	S0032836		病院			㊦			◎		その他		
292	S0032723	熊本リハビリテーション 病院	病院	●					◎	○	2交代制		
293	S0032845	サンライズヒル	介護老人保健施設	●					◎	◎	2交代制	◎	
294	S0032892	訪問看護ステーション ひまわり	訪問看護ステーション	●					◎		日勤 ＋オジョル		
295	S0209895	斎藤産婦人科医院	診療所(有床)	●				○	◎	○	2交代制		
296	S0033004	仁誠会クリニック大津	診療所(有床)		○				◎		その他		2交代と 準夜勤
297	S0105007	仁誠会クリニック光の森	診療所(無床)		○				◎	○	その他		日勤と準夜勤
298	S0210971	特別養護老人ホーム あさひが丘荘	介護老人福祉施設(特 養)	●					◎	○	2部制 (早＋遅)	○	
299	S0026965	福岡労働衛生研究所	健診センター・ 労働衛生機関			㊦			◎	○	日勤のみ	◎	
300	S0203608	訪問看護ステーション spito-スピット-大津	訪問看護ステーション	●					◎	○	日勤 ＋オジョル		
301	S0203608		訪問看護ステーション			㊦			◎	○	その他		
302	S0201985	訪問看護ステーション 宝の城	訪問看護ステーション	●					◎	○	日勤 ＋オジョル		
303	S0174158	訪問看護ひたむき	訪問看護ステーション	●					◎		日勤 ＋オジョル		

《合 志》

304	S0055954	介護老人保健施設 有隣	介護老人保健施設	●					○	◎	2交代制		
305	S0212809	くまもと訪問看護 ステーション	訪問看護ステーション	●					◎	○	日勤のみ		
306	S0186576	セントケア訪問看護 ステーション合志	訪問看護ステーション			㊦			◎		日勤のみ		
307	S0057365	ひらせ記念リハビリ苑	介護老人保健施設	●					○	◎	2交代制		
308	S0140483	訪問看護ステーション ステップ・キッズ	訪問看護ステーション	●					◎		日勤 ＋オジョル		

《阿 蘇》

309	S0107060	阿蘇医療センター	病院	●					◎		3交代制		
310	S0107060		病院			㊦			◎	○	3交代制	○	
311	S0032860	阿蘇温泉病院	病院	●					◎	○	2交代制		
312	S0032860		病院			㊦			◎	○	日勤のみ		
313	S0032925	阿蘇立野病院	病院	●					◎	○	2交代制		
314	S0032925		病院	●			○		◎		日勤のみ		看護管理者 (師長)
315	S0032770	阿蘇やまなみ病院	病院	●					◎	◎	2交代制	◎	
316	S0105657	大阿蘇病院	病院	●					◎	○	2交代制	○	
317	S0160464	小国公立病院	病院	●					◎	○	2交代制		
318	S0203510	喜笑楽	ケア・グループ・ 有料ホーム		○				◎	○	日勤のみ		
319	S0104824	特別養護老人ホーム 梅香苑	介護老人福祉施設(特 養)	●					◎	○	日勤＋当直		
320	S0104824		介護老人福祉施設(特 養)		○				◎	○	日勤のみ		
321	S0032867	特別養護老人ホーム 陽ノ丘荘	介護老人福祉施設(特 養)	●					◎	○	日勤のみ		
322	S0032867		介護老人福祉施設(特 養)			㊦			◎	○	日勤のみ		

〈保・助・看・准〉は◎第1希望、○第2希望の資格

連番	求人票 番号	勤務先名	施設種別	雇用形態			保	助	看	准	勤務形態	60歳歓迎◎ (相談可○)	備考
				常勤		非常勤							
				正規	正規 以外								
323	S0059261	松見内科クリニック	診療所(無床)	●					◎	◎	日勤のみ	◎	
324	S0059261		診療所(無床)			非			◎	◎	日勤のみ	◎	

《上益城》

325	S0139510	荒瀬病院	病院	●					◎	○	2交代制	○	
326	S0139510	介護老人保健施設 ナーシングケア緑風苑	介護老人保健施設	●					◎	○	2交代制	○	
327	S0209282	嘉島さいとう 内科クリニック	診療所(無床)	●					◎	○	日勤のみ		
328	S0209282		診療所(無床)		○				◎	○	日勤のみ		
329	S0055530	希望ヶ丘病院	病院	●					◎	○	2交代制		
330	S0127475	香田整形外科・内科	診療所(有床)			㊦			◎	○	日勤のみ	○	
331	S0169236	在宅看護センター 上益城 たのも訪問看護	訪問看護ステーション		○		○		◎		日勤のみ		
332	S0044590	さかた耳鼻咽喉科	診療所(無床)			㊦			◎	○	日勤のみ	○	
333	S0032885	さくら病院	病院	●					◎	◎	日勤のみ		透析
334	S0032885		病院	●					◎		その他		3交代と 2交代併用
335	S0032885		病院		○				◎	◎	日勤のみ		
336	S0200683	障がい者総合支援 センターウィラささゆ	その他社会福祉施設	●					◎	○	日勤のみ		
337	S0032861	瀬戸病院	病院	●					◎	◎	2交代制		
338	S0153982	たかそえ内科循環器内科 クリニック	診療所(有床)	●					◎	○	日勤のみ	◎	
339	S0032777	益城中央病院	病院	●					○	◎	2交代制		
340	S0032777		病院		○				○	◎	日勤のみ	◎	
341	S0059196	益城なかそのクリニック	診療所(無床)		○				◎		日勤のみ		
342	S0032782	益城病院	病院	●					◎	○	2交代制		
343	S0032856	谷田病院	病院	●					◎	◎	2交代制		
344	S0032856		病院		○				◎		日勤のみ		
345	S0032856		病院		○				◎	○	夜勤のみ		
346	S0047342	矢部広域病院	病院	●					◎		2交代制		
347	S0149044	ライフライン矢部	介護老人保健施設	●					◎	○	2交代制		

《下益城》

348	S0129724	特別養護老人ホーム こもれび	介護老人福祉施設(特 養)	●					◎	○	日勤のみ		
-----	----------	-------------------	------------------	---	--	--	--	--	---	---	------	--	--

《宇土・宇城》

349	S0032992	あおば病院	病院	●					◎	◎	2交代制	◎	
350	S0204939	宇城 看護高等専修学校	学校・養成所等	●			○		◎		日勤のみ		
351	S0033044	宇城総合病院	病院(499~200床)	●					◎		2交代制		
352	S0032884	かなもり地域 ケアクリニック	診療所(有床)	●					○	◎	2交代制		
353	S0032884		診療所(有床)		○				○	◎	日勤のみ	◎	
354	S0032884	看護リハビリセンター こころ	訪問看護ステーション	●					◎		日勤 +コール		
355	S0032824	くまもと心療病院	病院	●					◎	○	2交代制		
356	S0182379	特別養護老人ホーム 西城園	介護老人福祉施設(特 養)	●					◎		日勤 +コール		
357	S0182379		介護老人福祉施設(特 養)			㊦			◎	○	日勤のみ	◎	
358	S0032854	松田病院	病院	●					◎	○	その他	◎	3交代と 2交代併用

(保・助・看・准)は◎第1希望、○第2希望の資格

連番	求人票 番号	勤務先名	施設種別	雇用形態			保	助	看	准	勤務形態	60歳歓迎◎ (相談可○)	備考
				常勤		非常勤							
				正規	正規 以外								

《八 代》

359	S0134342	桜十字八代 リハビリテーション病院	病院	●					◎	○	2交代制	○	
360	S0210972	介護老人保健施設	介護老人保健施設	●					◎	◎	2交代制		
361	S0210972	リハリート桜十字八代	介護老人保健施設	●					◎		日勤のみ		
362	S0032775		病院	●				◎			3交代制		
363	S0032775	熊本総合病院	病院		○				◎		3交代制		
364	S0032775		病院			非			◎		日勤のみ		
365	S0043237	熊本労災病院	病院	●					◎		3交代制		
366	S0164862	高田病院	病院	●					◎	○	3交代制		
367	S0186576	セントケア	訪問看護ステーション	●					◎		日勤 +オコール	◎	
368	S0186576	看護小規模八代	訪問看護ステーション			非			◎		日勤のみ		
369	S0186576	セントケア訪問看護	訪問看護ステーション	●					◎		日勤 +オコール		
370	S0186576	ステーション八代	訪問看護ステーション			非			◎		日勤のみ		
371	S0037836	平成病院	病院	●					◎	○	その他		日勤+夜勤
372	S0101064	訪問看護ステーション きらら	訪問看護ステーション		○				◎	○	日勤のみ		
373	S0211357	松本医院	診療所(有床)	●					◎	◎	日勤のみ	◎	透析
374	S0112429	八代更生病院	病院	●					◎	○	3交代制	◎	
375	S0213656	リバティ	デイサービス	●					◎	○	日勤のみ		

《葦 北》

376	S0048881	くまもと芦北療育 医療センター	病院	●					◎		2交代制		
377	S0207881	竹本医院	診療所(有床)	●					◎	○	2交代制		
378	S0193290	特別養護老人ホーム	介護老人福祉施設(特 養)	●					◎	○	日勤のみ	◎	
379	S0193290	田の浦荘	介護老人福祉施設(特 養)		○				◎	○	日勤のみ	◎	
380	S0209045	訪問看護ステーション 青空	訪問看護ステーション			非			◎	○	日勤のみ	◎	
381	S0105655	溝部病院	病院	●					◎	◎	3交代制	○	

《水 俣》

382	S0211884	ニチケアセンター水俣	訪問看護ステーション	●					◎		日勤のみ		
383	S0211884		訪問看護ステーション			非			◎		日勤のみ	◎	
384	S0154437	水俣病院	病院	●					◎	◎	3交代制		
385	S0154437		病院	●					◎	◎	日勤のみ		
386	S0104634	やすらぎ苑	介護老人保健施設	●					◎	○	2交代制	◎	
387	S0104634		介護老人保健施設			非			◎	○	その他	◎	

《人吉・球磨》

388	S0205056	球磨郡医師会訪問 看護ステーション	訪問看護ステーション	●					○	◎	◎	日勤 +オコール	
389	S0161081	球磨郡公立多良木病院 企業団	病院	●			○		◎		2交代制		
390	S0121353	球磨病院	病院	●					◎	◎	2交代制	◎	
391	S0121353		病院		○				◎	◎	日勤のみ	◎	
392	S0121352	光生病院	病院	●					◎	◎	2交代制	◎	
393	S0121352		病院		○				◎	◎	日勤のみ	◎	

〈保・助・看・准〉は◎第1希望、○第2希望の資格

連番	求人票 番号	勤務先名	施設種別	雇用形態			保	助	看	准	勤務形態	60歳歓迎◎ (相談可○)	備考
				常勤		非常勤							
				正規	正規 以外								
394	S0167581	豊永耳鼻咽喉科医院	診療所(有床)	●					◎	○	日勤+当直		
395	S0167581		診療所(有床)		○				◎	○	日勤のみ		
396	S0032833	人吉医療センター	病院	●					◎		2交代制		
397	S0133874	人吉市医師会訪問看護 ステーション	訪問看護ステーション	●					◎		日勤 +オジョール		

《天 草》

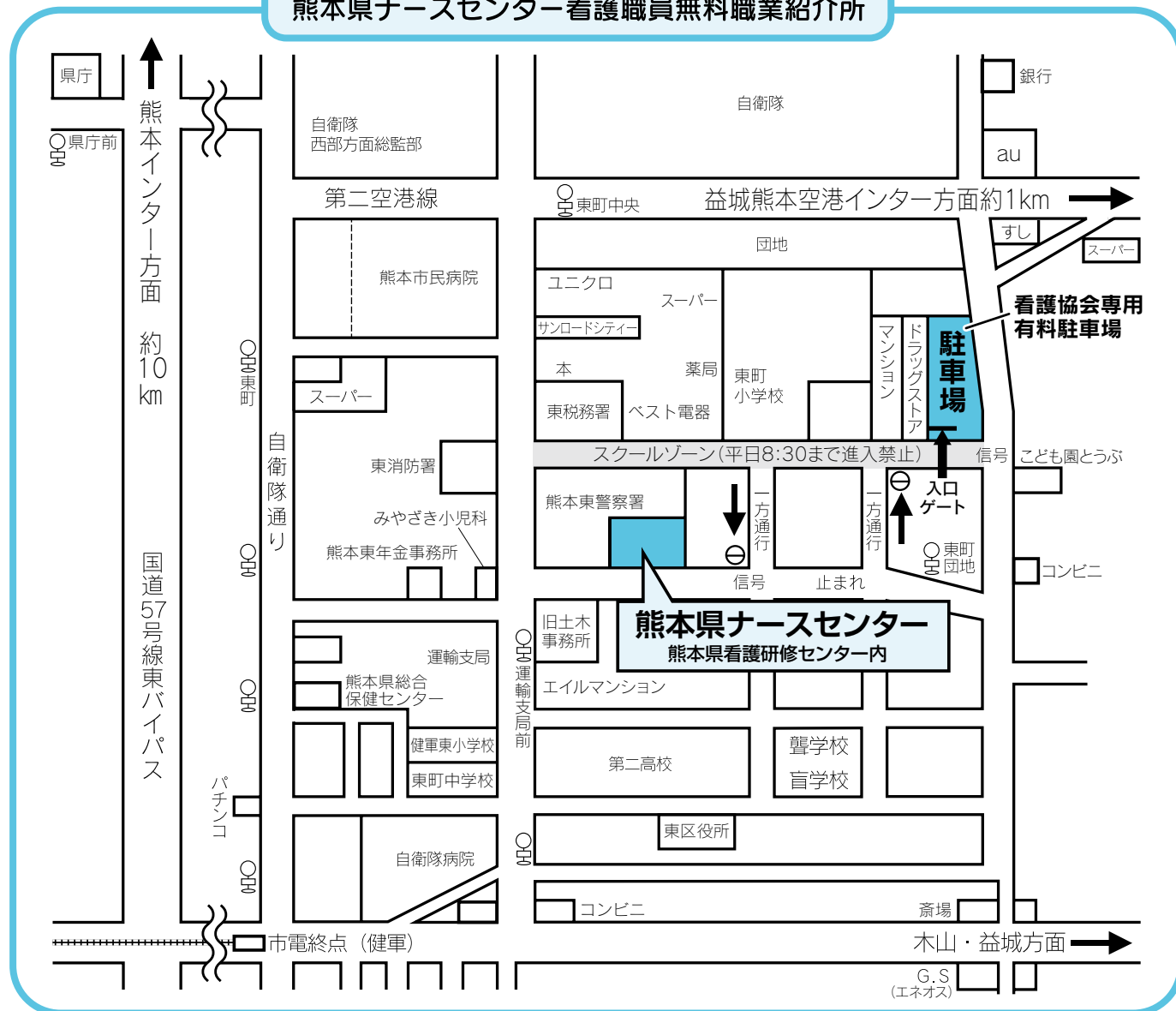
398	S0212795	天草牛深地域包括 支援センターすいせん	地域包括支援センター		○		◎		○		日勤のみ		
399	S0178182	天草郡市医師会立 苓北医師会病院	病院	●					◎	○	2交代制	◎	
400	S0032858	天草厚生病院	病院	●					◎	○	2交代制		
401	S0032858		病院		○				◎	○	日勤のみ		
402	S0049933	天草慈恵病院	病院	●					◎	◎	2交代制	◎	
403	S0188032	はまゆう療育園	その他社会福祉施設	●					◎	○	2交代制		
404	S0188032		その他社会福祉施設	●					◎		その他		管理職
405	S0032773	天草セントラル病院	病院	●					◎	○	2交代制	◎	
406	S0032773		病院	●					◎	○	夜勤のみ		
407	S0032773		病院		○				◎	○	日勤のみ	◎	
408	S0174587	介護老人保健施設 ブルーマリン天草	介護老人保健施設	●					◎		2交代制	◎	
409	S0032774	天草地域医療センター	病院	●					◎	○	2交代制		
410	S0032774		病院		○				◎		日勤のみ	○	
411	S0212983	JCHO天草中央総合病院	病院			㊦			◎		日勤 +オジョール		訪問看護
412	S0161126	天草病院	病院	●					◎	○	3交代制		
413	S0210063	石松ファミリー クリニック	診療所(有床)			㊦			◎	○	日勤のみ	◎	
414	S0033120	上天草総合病院	病院	●					◎		2交代制		
415	S0213467	産科婦人科 本原クリニック	診療所(有床)	●				◎	○	○	3交代制		
416	S0186576	セントケア訪問看護 ステーション天草	訪問看護ステーション	●					◎		日勤 +オジョール		
417	S0163470	梅寿荘	介護老人福祉施設(特 養)	●					◎		日勤 +オジョール	◎	
418	S0163470		介護老人福祉施設(特 養)			㊦			○	◎	日勤 +オジョール	◎	
419	S0163300	松本内科・眼科	診療所(無床)	●					◎	○	2交代制	◎	

〈保・助・看・准〉は◎第1希望、○第2希望の資格

※この情報は掲載後、採用により募集が終了した場合や、求人情報が変更になっている場合もございますので、ご了承ください。

求人の詳細は、eナースセンターでご確認いただくか、熊本県ナースセンターにお尋ねください。面接の希望がございましたら、熊本県ナースセンターより面接の日程を調整いたします。

熊本県ナースセンター看護職員無料職業紹介所



熊本県ナースセンターの利用について

●登録の有効期限は求人・求職ともに6ヶ月です。

有効期限終了月に、eナースセンター、来所・電話で期限の延長ができます。
期限の延長希望がない場合は、登録が自動抹消されます。

●無料職業紹介サイト e ナースセンター (<https://www.nurse-center.net/nccs/>) の利用には、 ユーザIDとパスワード が必要です。

ナースセンターに登録中の方、以前利用したことがある方で、これからeナースセンターを利用希望の場合は、一度ご連絡ください。

また、利用につきまして不明な点がございましたら、熊本県ナースセンターにお尋ねください。

相談日 毎週月曜日から金曜日（土日祝休）

相談時間

午前 9:00～12:00

午後 1:00～4:00

連絡先 公益社団法人 熊本県看護協会 熊本県ナースセンター

〒862-0901 熊本市東区東町3丁目10番39号

TEL 096-365-7660 FAX 096-365-7640

〈ホームページ〉

